



Lächeln bei Regen

# Rinnensystem Galeco STAL



## Rinnensystem Galeco STAL

Wenn Sie ein Haus bauen, denken Sie nicht nur an Ihre Kinder, sondern auch an Ihre Enkelkinder. Daher haben wir beständige und solide Lösungen entwickelt, die Ihnen Komfort und Lächeln für lange Jahre sichern. Das Rinnensystem Galeco STAL ist die Garantie für Ihre Zufriedenheit mit dem perfekten Einkauf über lange Jahre und... für Ihr Lächeln bei Regen.



### Vorteile



Patentierte **Rinnenform als Schutz vor Wasserübergießen selbst bei starken Niederschlägen.**



Rinnen und Ablassrohre mit Schutzfolie **vor Kratzern** im Transport gesichert.



**Hohe Beständigkeit von Blechen** dank 4 Schutzschichten gegen die Einwirkung von Witterungseinflüssen.



**Tiefere Stahl-Rinne** als bei den auf dem Markt zugänglichen Konkurrenzsystemen – Garant für bessere Leistung bei der Wasserableitung.



Dichtungsecken aus beschichtetem Blech **sinken deutlich die Systemkosten.**



Das einzige auf dem Markt **komplette Schutzsystem für Rinnen und Ablassrohre**: Folien-schicht und innere Rohrnaht sorgen für eine hohe Ästhetik und keine Kratzer.



**Bequeme Systemmontage**: zuerst Haken, dann Rinnenschürzen, schließlich die Rinnen selbst.



Erste auf dem Markt **Universallecke** (einstellbar, **reduziert** maximal **Installationszeit und -kosten** des Rinnensystems).



### Gebrauchsqualitäten

1. Ästhetische Ausführung.
2. Hohe mechanische Beständigkeit.
3. Beständigkeit bei Temperaturunterschieden.
4. 35 Jahre Garantie.
5. Stahl von höchster Qualität.
6. Ökologische Rinnenbeschichtungsstoffe.
7. Speziell profilierte Haken mit einer großen Belastungsfestigkeit.
8. Dichtungen mit der Breite von 70 mm.
9. Montagesystem mit Klammern und Schlüsseln.



## Leistungstabelle

Die nachfolgende Tabelle gibt die Leistung von einzelnen Bestandteilen des Rinnensystems an. Durch das Vergleichen von den Tabellendaten mit der zu entwässernden Fläche besteht die Möglichkeit für Wahl eines für jeweiliges Gebäude optimalen Systems (die Tabellendaten geben maximale Dachfläche an, von der einzelne Systeme Wasser abführen können).

| Aufstellungen des Ablassrohrs   | Rinntyp / Rohrgröße |                    |                    |
|---|---------------------|--------------------|--------------------|
|   | 120 / 90            | 135 / 90           | 135 / 100          |
|  | 60 m <sup>2</sup>   | 110 m <sup>2</sup> | 110 m <sup>2</sup> |
|  | 120 m <sup>2</sup>  | 220 m <sup>2</sup> | 220 m <sup>2</sup> |

## Berechnung der Effektiven Dachfläche (EPD):

Berechnung der Effektiven Dachfläche (EPD):

Dachfläche in m<sup>2</sup> = (C/2 + B) x Dachlänge.

Werden Ecken im Entwurf berücksichtigt, ist die EPD folgendermaßen prozentual zu erhöhen:

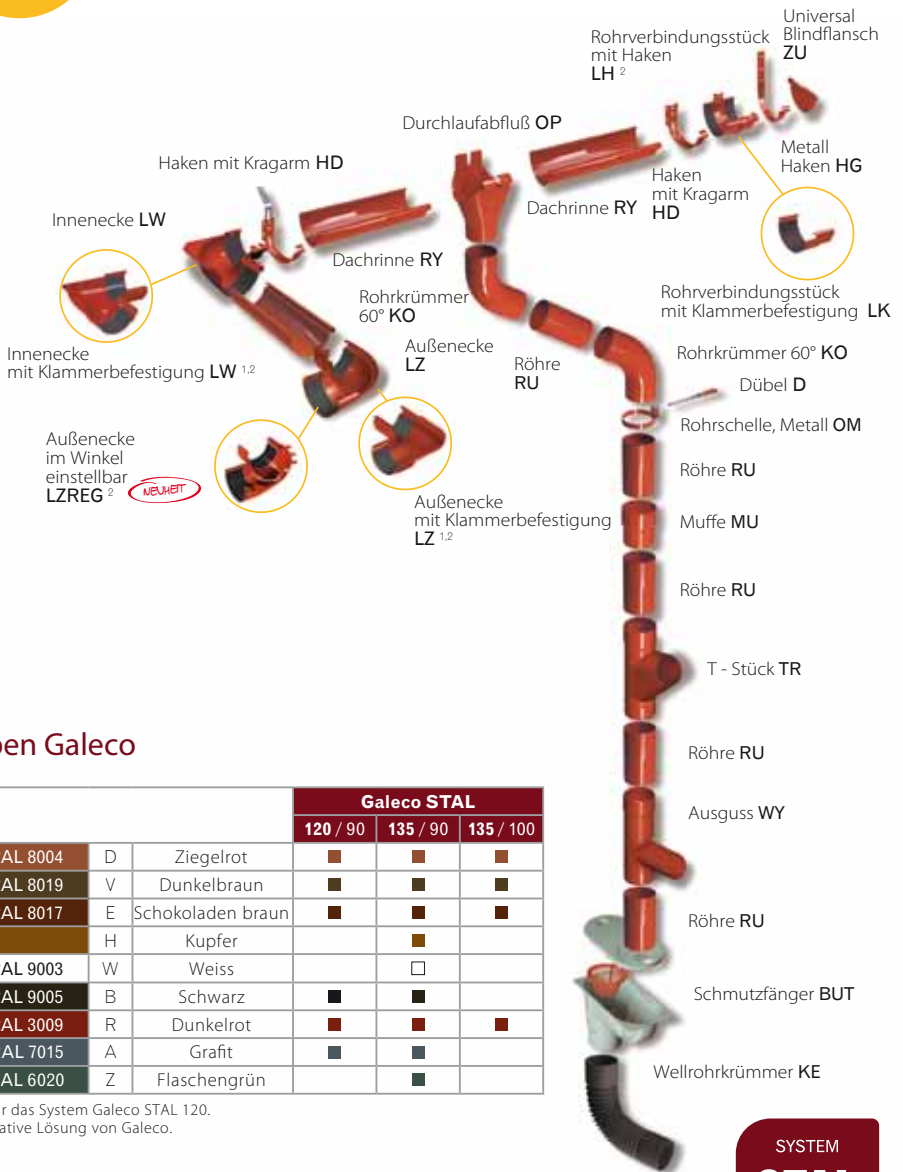
- a) um 10% - bei Eckenmontage bis zu 2 m vom Ablass
- b) um 5% - über 2 m



## Durchmesser und Anwendung

|   |  |   |
|---|--|---|
|  |  <p>Flächeninhalt 52,5 cm<sup>2</sup></p> | <p><b>Galeco STAL 120</b> ist ein Rinnensystem für größere Garagen, Überdachungen, kleine Einfamilienhäuser, Terrassen sowie Wirtschaftsgebäude; es bildet die Ergänzung des Systems Galeco 135. Das tiefe Rinnenprofil verfügt über Kapazität, die jener einer Stahl-Rinne mit dem skandinavischen Profil mit 125 mm ähnelt.</p> |
|  |  <p>Flächeninhalt 82,5 cm<sup>2</sup></p> | <p><b>Galeco STAL 135</b> ist das grundlegende Rinnensystem für Einfamilienhäuser, Wohnhäuser und kleine Industrieanlagen. Das tiefe Rinnenprofil verfügt über Kapazität, die jener einer Stahl-Rinne mit dem skandinavischen Profil mit 150 mm ähnelt.</p>   |

# Rinnensystem Galeco STAL

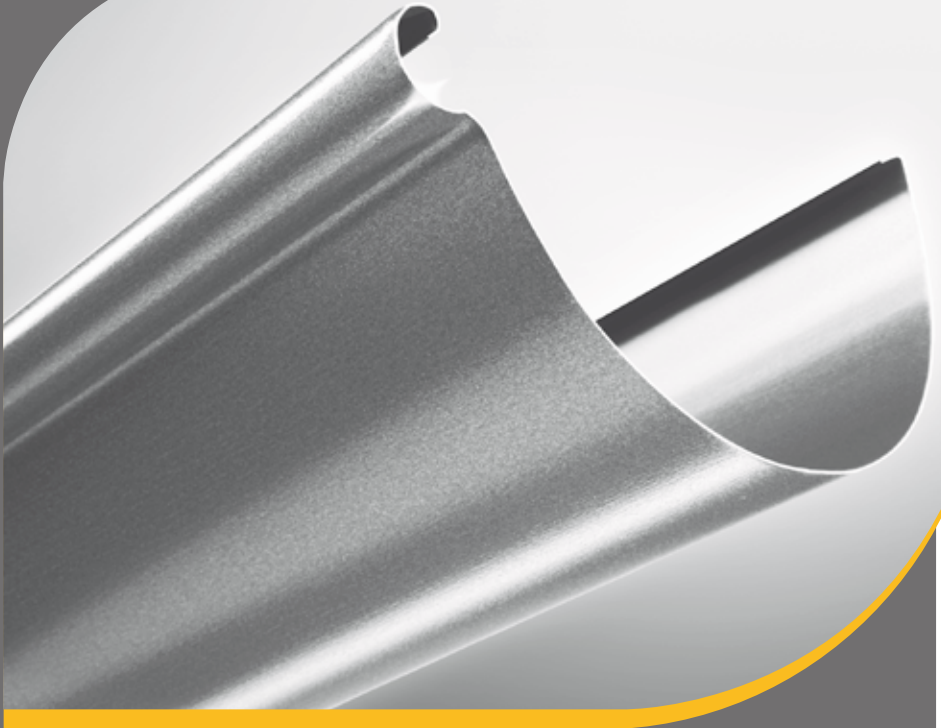


## Farben Galeco

|            |   |                   | Galeco STAL |          |           |
|------------|---|-------------------|-------------|----------|-----------|
|            |   |                   | 120 / 90    | 135 / 90 | 135 / 100 |
| ~ RAL 8004 | D | Ziegelrot         | ■           | ■        | ■         |
| ~ RAL 8019 | V | Dunkelbraun       | ■           | ■        | ■         |
| ~ RAL 8017 | E | Schokoladen braun | ■           | ■        | ■         |
|            | H | Kupfer            |             | ■        |           |
| ~ RAL 9003 | W | Weiss             |             | □        |           |
| ~ RAL 9005 | B | Schwarz           | ■           | ■        |           |
| ~ RAL 3009 | R | Dunkelrot         | ■           | ■        | ■         |
| ~ RAL 7015 | A | Grafit            | ■           | ■        |           |
| ~ RAL 6020 | Z | Flaschengrün      |             | ■        |           |

1. Gilt für das System Galeco STAL 120.  
2. Innovative Lösung von Galeco.

SYSTEM  
**STAL**  
GALECO



## NEU! Das System Galeco LUXOCYNK

Im 3. Vierteljahr 2011 bringt Galeco ein neues Rinnensystem – das Galeco LUXOCYNK auf den Markt. Das neue Material wird die wirtschaftlichste Wahl am Galeco-Angebot bei gleichzeitig einer hohen Gebrauchsqualität bedeuten.

Das System Galeco LUXOCYNK wird neben der traditionellen Zinkschicht mit einem Polymerbezug sowie Chrom beschichtet und somit über einen beständigen, soliden und kompakten Überzug als Korrosionsschutz für Stahl und Zinkschutz vor Patinieren verfügen.

Das neue System wird in der Größe 135/100 angeboten, seine Formstücke und lange Teile werden analog zu dem bewährten System Galeco STAL.

# Galeco Rainwater Technology

Wir sind Planer, Hersteller und Lieferant von professionellen Wasserableitungssystemen.

Unsere gut ein Dutzend Jahre lange Erfahrung sowie Tätigkeit auf europäischen Märkten sind Garant für die Belieferung unserer Kunden mit umwälzenden und innovativen Lösungen von höchster Qualität.

Mit unserem Angebot erreichen wir immer neue Märkte und bieten unseren anspruchsvollen Abnehmern Systeme an, die für deren Anerkennung sorgen.

Galeco gehört zu den am besten identifizierbaren Marken in ihrem Bereich und ist Garantie für die richtige Wahl. Wir sind ein glaubwürdiger Geschäftspartner, der sich des Vertrauens von in- und ausländischen Bauherren erfreut.

Wir gewährleisten patentierte Technologien, innovative Lösungen der neuen Generation sowie Sorge für jedes Detail.

Willkommen bei **Galeco Rainwater Technology!**



## Galeco Sp. z o. o., ul. Uśmiechu 1, 32-083 Balice, Polen

[www.galeco.pl](http://www.galeco.pl), [www.galeco.info](http://www.galeco.info)  
[export@galeco.pl](mailto:export@galeco.pl)

Galeco Sp. z o. o. ul. Uśmiechu 1, 32-083 Balice k/Krakowa (Balice bei Krakau),  
 Amtsgericht für Krakau-Mitte in Krakau, XI. Wirtschaftsabteilung des Landesgerichtsregisters,  
 Nummer: KRS 0000102185, Steuernummer: NIP 679-25-94-371

Dieser Handzettel ist kein Angebot im Sinne des Handelsgesetzbuches.  
 Die wirkliche Farbgebung von Produkten kann von jener im Handzettel abweichen.



Vertrauen Sie sicheren Lösungen.

Stempel des Lieferanten