

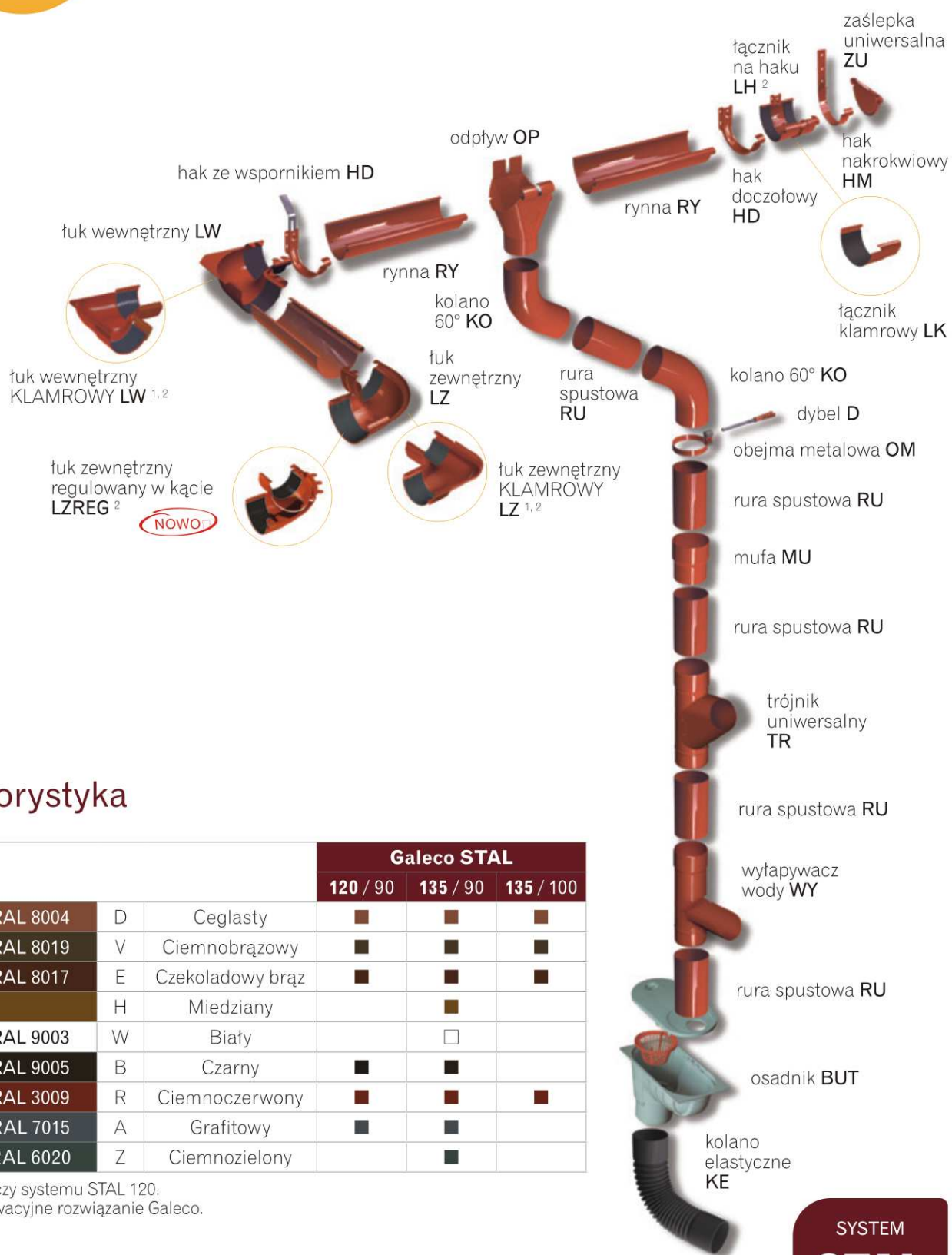


Uśmiech na deszcz

Cennik netto Galeco STAL nr 15e

z dnia 15.02.2012

System rynnowy Galeco STAL



Kolorystyka

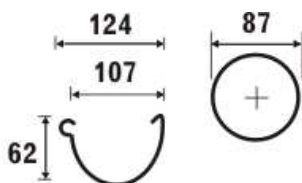
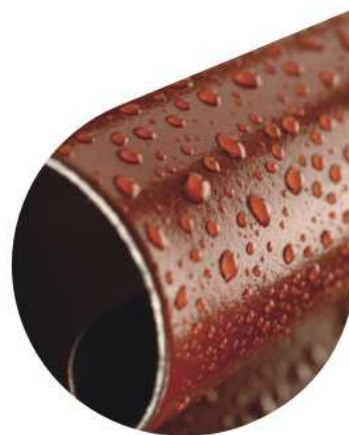
			Galeco STAL		
			120 / 90	135 / 90	135 / 100
~ RAL 8004	D	Ceglasty	■	■	■
~ RAL 8019	V	Ciemnobrązowy	■	■	■
~ RAL 8017	E	Czekoladowy brąz	■	■	■
	H	Miedziany		■	
~ RAL 9003	W	Biały		□	
~ RAL 9005	B	Czarny	■	■	
~ RAL 3009	R	Ciemnoczerwony	■	■	■
~ RAL 7015	A	Grafitowy	■	■	
~ RAL 6020	Z	Ciemnozielony		■	

1. Dotyczy systemu STAL 120.

2. Innowacyjne rozwiązanie Galeco.



Cennik detaliczny netto Galeco STAL 120



pole pow. 52,5 cm²

GRAFITOWY RR23 ~RAL 7015	CZARNY RR33 ~RAL 9005	CEGLASTY RR750 ~RAL 8004	CZEKOLADOWY BRĄZ ~RAL 8017	CIEMNOCZERWONY RR29 ~RAL 3009	CIEMNOBRĄZOWY RR32 ~RAL 8019
A	B	D	E	R	V

szt./opak.

elementy rynnowe

kod

120

Rynna 3mb	RS120-_-RY300-G	5/105	43,65
Hak metalowy doczołowy	RS120-_-HD----D	1/20	6,96
Hak metalowy nakrokwiowy**	RS120-_-HM----D	1/25	5,50
Hak metalowy nakrokwiowy wzmacn.	RS120-_-HG----D	1/25	7,36
Łącznik rynny KLAMROWY	RS120-_-LK----G	5/30	11,19
Łuk 90° wewnętrzny KLAMROWY	RS120-_-LW090-G	1/5	48,51
Łuk 90° zewnętrzny KLAMROWY	RS120-_-LZ090-G	1/5	48,51
Łuk 135° wewnętrzny	RS120-_-LW135-D	1/5	83,00
Łuk 135° zewnętrzny	RS120-_-LZ135-D	1/5	83,00
Łuk dow. wew. jednopłaszczyznowy*	RS120-_-LW___-D	1/1	87,15
Łuk dow. zewn. jednopłaszczyznowy*	RS120-_-LZ___-D	1/1	87,15
Łuk dow. wew. dwupłaszczyznowy*	RS120-_-LE___-D	1/1	133,83
Łuk dow. zewn. dwupłaszczyznowy*	RS120-_-LV___-D	1/1	133,83
Odpływ 120/90	RS120-_-OP090-G	1/16	18,70
Zaślepka uszczelkowa uniwersalna	RS120-_-ZU----G	5/100	7,72

elementy spustowe

90

Rura 3mb	SS090-_-RU300-G	3/81	67,64
Rura 1mb	SS090-_-RU100-G	3/48	24,14
Mufa	SS090-_-MU----D	1/24	14,89
Kolano 60°	SS090-_-KO060-G	1/20	23,65
Trójnik uniwersalny	SS090-_-TR060-D	1/6	99,17
Wyłapywacz wody	SS090-_-WY----D	1/12	82,41
Obejma metalowa do dybla	SS090-_-OM----D	10/50	8,38

* Łuki o nietypowych kątach we wszystkich kolorach realizujemy w terminie do 15 dni roboczych.

** Oferta ważna do wyczerpania zapasów

Dodatkowe informacje:

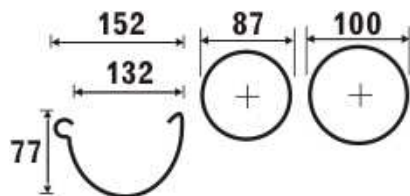
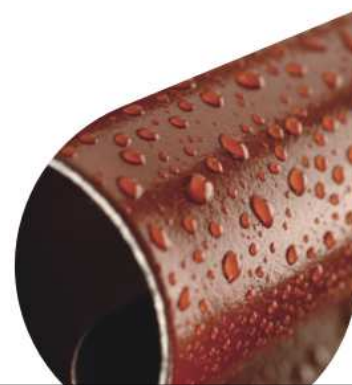
Zgodność z normą : EN 612

Gwarancja: 35 lat

System połączeń: Uszczelkowy

Cennik detaliczny netto

Galeco STAL 135



pole pow. 82,5 cm²

GRAFITOWY RR23 ~RAL 7015	CZARNY RR3B ~RAL 9005	CEGLASTY RR750 ~RAL 8004	CZEKOLADOWY BRĄZ ~RAL 8017	CIEMNOCZERWONY RR29 ~RAL 3009	CIEMNOBRĄZOWY RR32 ~RAL 8019	BIAŁY RR20 ~RAL 9003	CIEMNOZIELONY RR11 ~RAL 6020	MIEDZIANY
A	B	D	E	R	V	W	Z	H

elementy rynnowe

kod

szt./opak.

135

Rynna 3mb	RS135-_-RY300-G	5/180		53,92				57,96
Rynna 4mb	RS135-_-RY400-G	5/90		76,00				
Hak metalowy doczołowy	RS135-_-HD----D	1/20		8,60				9,25
Hak metalowy nakrokwiowy	RS135-_-HM----D	1/25		9,09				9,77
Hak metalowy nakrokw. wzm.	RS135-_-HG----D	1/25		9,75				10,48
Łącznik rynny KLAMROWY	RS135-_-LK----G	5/30		13,83				14,87
Łącznik rynny Z HAKIEM	RS135-_-LH----D	1/22		16,75				18,01
Łuk 90° wewnętrzny uszczelk.	RS135-_-LW090-G	1/4		59,92				64,41
Łuk 90° zewnętrzny uszczelk.	RS135-_-LZ090-G	1/4		59,92				64,41
Łuk 135° wewnętrzny uszczelk.	RS135-_-LW135-D	1/7		96,97				104,24
Łuk 135° zewnętrzny uszczelk.**	RS135-_-LZ135-D	1/7		70,00				
Łuk zewnętrzny regulow. o kącie 100-165°	RS135-_-LZREG-G	1/2		99,75				107,23
Łuk dow. wew. jednopłaszcz.*	RS135-_-LW___-D	1/1		101,37				108,97
Łuk dow. zewn. jednopłaszcz.*	RS135-_-LZ___-D	1/1		101,37				108,97
Łuk dow. wew. dwupłaszcz.*	RS135-_-LE___-D	1/1		165,32				177,72
Łuk dow. zewn. dwupłaszcz.*	RS135-_-LV___-D	1/1		165,32				177,72
Odpływ 135/90	RS135-_-OP090-G	1/12		23,10				24,83
Odpływ 135/100	RS135-_-OP100-G	1/12		26,57				
Zaślepka uszczelkowa uniwers.	RS135-_-ZU----G	5/50		9,53				10,24

elementy spustowe

90

Rura 3mb	SS090-_-RU300-G	3/81		67,64				72,71
Rura 1mb	SS090-_-RU100-G	3/48		24,14				25,95
Mufa	SS090-_-MU----D	1/24		14,89				16,01
Kołano 60°	SS090-_-KO060-G	1/20		23,65				25,42
Trójkąt uniwersalny	SS090-_-TR060-D	1/6		99,17				106,61
Wyłapywacz wody	SS090-_-WY----D	1/12		82,41				88,59
Obejma metalowa do dybla	SS090-_-OM----D	10/50		8,38				9,01

elementy spustowe

100

Rura 3mb	SS100-_-RU300-G	2/60		77,79				
Rura 1mb	SS100-_-RU100-G	2/36		27,76				
Mufa	SS100-_-MU----D	1/27		17,12				
Kołano 60°	SS100-_-KO060-G	1/16		27,20				
Trójkąt uniwersalny	SS100-_-TR060-D	1/6		114,05				
Obejma metalowa do dybla	SS100-_-OM----D	10/50		9,64				

* Łuki o nietypowych kątach we wszystkich kolorach realizujemy w terminie do 15 dni roboczych.

** Oferta ważna do wyczerpania zapasów

Dodatkowe informacje:

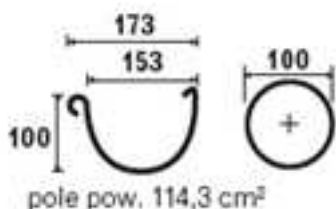
Zgodność z normą : EN 612

Gwarancja: 35 lat

System połączeń: Uszczelkowy

Cennik detaliczny netto

Galeco STAL 150*



CIEMNOBRĄZOWY RR32
~RAL 8019

V

elementy rynnowe	kod	szt./opak.	150
Rynna 4mb	RS150-_-RY400-Z	5/220	85,00
Hak metalowy doczołowy	RS150-_-HD----D	1/25	9,89
Hak metalowy nakrokwiowy wzmocniony	RS150-_-HG----D	1/25	11,21
Łącznik rynny KLAMROWY	RS150-_-LK----Z	1/10	15,90
Łuk 90° wewnętrzny	RS150-_-LW090-Z	1/5	68,91
Łuk 90° zewnętrzny	RS150-_-LZ090-Z	1/5	68,91
Łuk 135° wewnętrzny	RS150-_-LW135-D	1/1	111,52
Łuk 135° zewnętrzny	RS150-_-LZ135-D	1/1	111,52
Odpływ 150/100	RS150-_-OP100-G	1/12	30,56
Zaślepka uszczelkowa uniwersalna	RS150-_-ZU----Z	1/25	10,96
elementy spustowe			100
Rura 3mb	SS100-_-RU300-G	2/60	77,79
Rura 1mb	SS100-_-RU100-G	2/36	27,76
Mufa	SS100-_-MU----D	1/27	17,12
Kolano 60°	SS100-_-KO060-G	1/16	27,20
Trójkąt uniwersalny	SS100-_-TR060-D	1/6	114,05
Obejma metalowa do dybla	SS100-_-OM----D	10/50	9,64

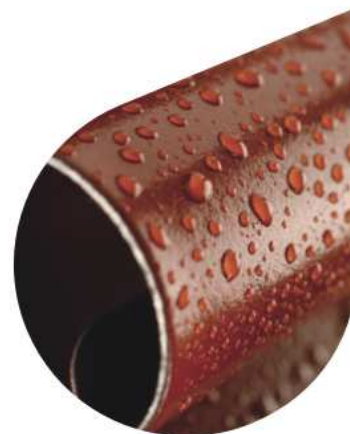
* System dostępny od marca 2012 r.

Dodatkowe informacje:

Zgodność z normą : EN 612
Gwarancja: 35 lat
System połączeń: Uszczelkowy

Cennik detaliczny netto

Galeco STAL akcesoria



akcesoria	kod	szt./opak.	
Osadnik uniwersalny*	OG-OSD---_-BUT-A	1/8	29,65
Kolano PE elastyczne	OG-POL110-KE110-A	1/8	9,45
Wspornik do haka doczołowego	RUUNI---W-300-D	50/50	3,77
Stopka obejmy do płyty warstwowej	SPUNI---D-STW-D	10/100	4,00
Dybel 60 mm	SPUNI---D-060-K	10/100	1,97
Dybel 100 mm	SPUNI---D-100-D	10/100	2,26
Dybel 140 mm	SPUNI---D-140-D	10/100	2,49
Dybel 180 mm	SPUNI---D-180-D	10/100	2,77
Dybel 220 mm	SPUNI---D-220-D	10/100	3,00
Dybel 250 mm	SPUNI---D-250-K	10/100	3,23
Dybel 300 mm	SPUNI---D-300-K	10/100	3,53
Klej UNIFIX	RSUNI---KJ080-G	1/1	16,00
Koszyczek do osadnika BUT**	OG-OSD----KOSZ-A	1/1	5,00
Klapka do osadnika BUT*/--	OG-OSD---_-KLV-A	1/1	5,00
Klapka pod rurę do osadnika BUT*/--	OG-OSD---_-KLR-A	1/1	5,00
Zaprawka do stali	RSUNI-_-ZAPR--T	1/1	15,00

* Dostępne kolory: ciemnobrązowy, czarny, jasnopopielaty

-- Dostępne na zamówienie

Dodatkowe informacje:

Zgodność z normą: EN 607

Gwarancja: 35 lat

System połączeń: Uszczelkowy

Galeco Rainwater Technology

Biura Handlowe

BH Gdynia, ul. Hutnicza 24, tel.: 58 667 35 35, fax: 58 663 74 15, 58 732 15 73, e-mail: gdynia@galeco.pl

BH Śląsk, Mikołów, ul. Gliwicka 122, tel.: 32 354 31 73, fax: 32 354 31 74, 12 376 76 21, e-mail: katowice@galeco.pl

BH Płock, ul. Kostrogaj 5, tel.: 24 262 01 28, fax: 24 262 01 48, 24 362 09 16, e-mail: plock@galeco.pl

BH Poznań, ul. Warszawska 37a, tel.: 61 661 58 40, fax: 61 661 58 41, 61 646 84 81, e-mail: poznan@galeco.pl

BH Puławy, ul. Dęblińska 56, tel.: 81 886 45 19, fax: 81 888 69 95, 81 463 40 37, e-mail: pulawy@galeco.pl

BH Tarnów, ul. Kochanowskiego 30, tel.: 14 623 04 38, fax: 14 623 04 45, 14 689 09 98, e-mail: tarnow@galeco.pl

BH Warszawa, Sulejówek, ul. Trakt Brzeski 134, tel.: 22 783 38 58, fax: 22 783 34 45, 22 203 47 67, e-mail: warszawa@galeco.pl

BH Wrocław, ul. Kamieńskiego 201-219, tel.: 71 320 74 55, fax: 71 352 81 47, 71 723 47 73, e-mail: wroclaw@galeco.pl

Składy Regionalne

Białystok, ul. Hurtowa 11, tel.: 85 664 34 74, fax: 85 662 88 36, e-mail: bialystok@galeco.pl

Olsztyn, ul. Lubelska 44, tel.: 89 533 59 57, fax: 89 533 59 57, e-mail: olsztyn@galeco.pl

Gorzów Wielkopolski, ul. Husarska 35, tel.: 95 720 81 11, fax: 95 720 81 11, e-mail: gorzow@galeco.pl

Rzgów k/Łodzi, ul. Rudzka 2, tel./fax: 42 214 25 60, 42 214 23 32, e-mail: lodz@galeco.pl



**polski pomysł
polski producent
polska praca**



Galeco Sp. z o. o., ul. Uśmiechu 1, 32-083 Balice

www.galeco.pl, galeco@galeco.pl

www.galeco.info, export@galeco.pl

infolinia: **801 623 626***

PAŃSTWA UWAGI ODNOŚNIE PRODUKTÓW PROSIMY KIEROWAĆ NA ADRES MAILOWY: produkt@galeco.pl

Galeco Sp. z o. o. ul. Uśmiechu 1, 32-083 Balice k/Krakowa, Sąd Rejonowy dla Krakowa-Śródmieścia w Krakowie, XI Wydział Gospodarczy Krajowego Rejestru Sądowego, Numer KRS 0000102185, NIP 679-25-94-371

Galeco zastrzega sobie możliwość zmian w wyniku ciągłego rozwoju produktu, jak również zmian cen bez odrębnego powiadomienia.

Niniejszy cennik zawiera informacje o sugerowanych przez Galeco cenach detalicznych netto, wyrażonych w PLN.

Cennik nie stanowi oferty handlowej w rozumieniu art. 66 §1 Kodeksu Cywilnego.



Zaufaj bezpiecznym rozwiązaniom.

pieczętka dystrybutora